

Flash Info Lettre

AU FIL DE L'INFORMATION

« Ne me pique pas ! »

Roh ! Nous sommes bien désolées, notre Reine et nous, les ouvrières, d'être craintes de la sorte alors que l'on ne fait que participer à la biodiversité en pollinisant les fleurs, les arbres afin de vous fournir du miel qu'au final vous êtes nombreux à apprécier... De quoi avez-vous peur ?



... Laissez-nous approcher vos fruits ou les jus de fruits sur la table On vient juste voir ... (boire). Nous sommes comme vous ; nous ne piquons qu'en cas d'attaque individuelle ou collective. Il est vrai que nous souffrons de la réputation des guêpes qui elles, si elles ont la taille plus fine (d'où l'expression), sont utiles en tant que prédateur limitant les populations d'insectes nuisibles (araignées, pucerons etc ... s'attaquant aux cultures) - je suis quand même obligée de les dénoncer : ... elles sont agressives et omnivores ! Il en existe même qui attaquent nos ruches pour voler le nectar, le miel et pour se nourrir des larves des abeilles.

Pas facile à distinguer quand on se sauve dès que l'on aperçoit un insecte. Nous, les abeilles, sommes pacifistes. Nous avons juste besoin de plantes mellifères (plantes produisant de bonnes quantités de nectar et de pollen de bonne qualité et accessibles aux abeilles)

Des apiculteurs sainghinois l'ont bien compris et nous vivons une passion dans le respect les uns des autres. Pour visiter notre habitat, renforcer notre sécurité, nous apporter un complément de protéines ou de protection contre le froid de l'hiver, il est normal qu'ils se protègent puisqu'ils entrent chez nous ! Nous, les 60.000 ouvrières d'une ruche, sommes sur la défense de notre patrimoine et de notre Reine en permanence. La plupart de nos protecteurs (6 apiculteurs recensés à Sainghin) ont bénéficié de formations locales notamment celle du Rucher École du Héron. Ils y apprennent la façon d'orienter les ruches, la façon

dont nous vivons, les produits et habitants de nos ruches ...).

Ainsi, nous nous comprenons ... Bien sûr, sans leur aide, nous vivrions dans la nature sous forme d'essaims mais tellement vulnérables !. Merci à eux.

Que nous soyons « noires » ou « Buck fast » (rayées de jaune) nous sommes adaptées au climat du Nord Il peut y avoir des mélanges

génétiques, c'est comme pour l'humain, nous n'y pouvons rien !!

Notre production est bien entendu tributaire de la météo Pas trop de chaleur, pas trop de pluie. Mais Les fléaux ne manquent pas par ailleurs : la guêpe, le redoutable frelon asiatique, les araignées, le papillon Sphinx « tête de mort », les rats, souris, blaireaux, les loirs....; ils considèrent toute la ruche comme étant comestible ! Ben voyons ! Heureusement, il n'y a pas trop d'ours dans la région ; un prédateur en moins !

Il y en a même qui volent les ruches Mais si ! C'est dire si notre production de miel est une valeur sûre ! Mais, dans ce cas, nous sommes complètement désorientées et il nous faut quelques temps pour nous repérer dans un nouvel environnement... Ils sont fous ces humains !! J'allais oublier les maladies et les pesticides ! Non, la vie d'abeille n'est pas non plus un long fleuve tranquille ...

Ouf, depuis 2018, trois pesticides d'enrobage des semences les plus dangereux pour les abeilles, sont interdits sur toutes les cultures de plein champ et autres utilisations en extérieur dans tous les pays de l'Union européenne.

Félicitons l'association française « Terre d'Abeilles » déclarée d'intérêt général depuis 2002, qui alerte et agit au plan local, national et européen pour la protection des abeilles et autres pollinisateurs sauvages ainsi que les agriculteurs sainghinois qui y adhèrent.

Monique Laden

Le repas des aînés

C'est dans une ambiance joyeuse que se sont retrouvés nos séniors le dimanche 02 octobre sur le thème du disco pour le repas des aînés 2022. Le menu fort apprécié a laissé place à la danse en compagnie d'un orchestre qui a su faire monter l'ambiance toute l'après-midi. Merci à tous pour votre présence.

*Laurence Derisquebourg /
Colette Berlak*



Le chiffre

+ de 100 kg
annuels de miel produits à Sainghin

LE JOUR de la NUIT



Le Jour de la Nuit

Dans le cadre de la 14^{ème} édition du **Jour de la Nuit** (2^{ème} à Sainghin), un diaporama a été présenté par Xavier Joveneaux sur le sujet de la faune nocturne

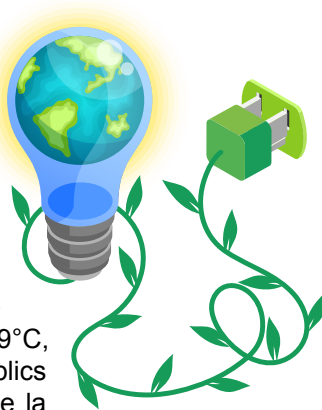
Ce diaporama a été suivi d'une balade nocturne dans le bois de la Noyelle

Au total une cinquantaine de personnes (petits et grands) ont participé a cet événement

Jean-François Ochin

Notre part du colibri ...

Paris, Strasbourg, Lyon, Toulouse ... et Sainghin bien sûr ! Cette année, la magie de Noël brillera dans les yeux des enfants, un peu moins dans nos rues. En septembre, le conseil municipal a approuvé le plan de sobriété communal. Celui-ci prévoit la réduction de la consommation énergétique visant un objectif de baisse de 10%. Bâtiments municipaux chauffés à 19°C, expérimentation de l'extinction des éclairages publics entre 23h et 5h excepté sur les 2 grandes artères de la commune sont au programme. Pas question toutefois de renoncer à la féerie des illuminations de Noël : tout le centre du village scintillera de lumières et l'église retrouvera son emblématique traîne blanche !



Elisabeth Vilain

Pour recevoir le Flash Info Lettre dans votre boîte mail et ainsi éviter une distribution papier, scannez ce QR code.

<https://www.sainghin-en-melantois.fr/le-flash-info-lettre-0>



Agenda

- ▶ **MERCREDI 16 NOVEMBRE**
Ecrivain public sur rendez-vous au 06.77.75.62.68
▶ Mairie
- ▶ **JEUDI 17 NOVEMBRE**
Atelier repair café - 18h30 à 20h30
▶ Maison des associations
- ▶ **VENDREDI 18 NOVEMBRE**
Badminton Fluo - 19h à 1h
▶ Complexe sportif
- ▶ **SAMEDI 19 NOVEMBRE**
Déchèterie mobile - 9h à 12h
▶ Parking du cimetière
- ▶ **SAMEDI 19 NOVEMBRE**
Broyage branchage - 8h à 17h
▶ Parking du cimetière
- ▶ **SAMEDI 19 et DIMANCHE 20 NOVEMBRE**
Exposition peinture - Art et Passion en Mélantois - 10h à 12h et 14h à 18h
▶ Salle des fêtes (entrée libre)
- ▶ **VENDREDI 25 et SAMEDI 26 NOVEMBRE**
▶ Collecte banque alimentaire



Conception graphique : Caroline Popelier

