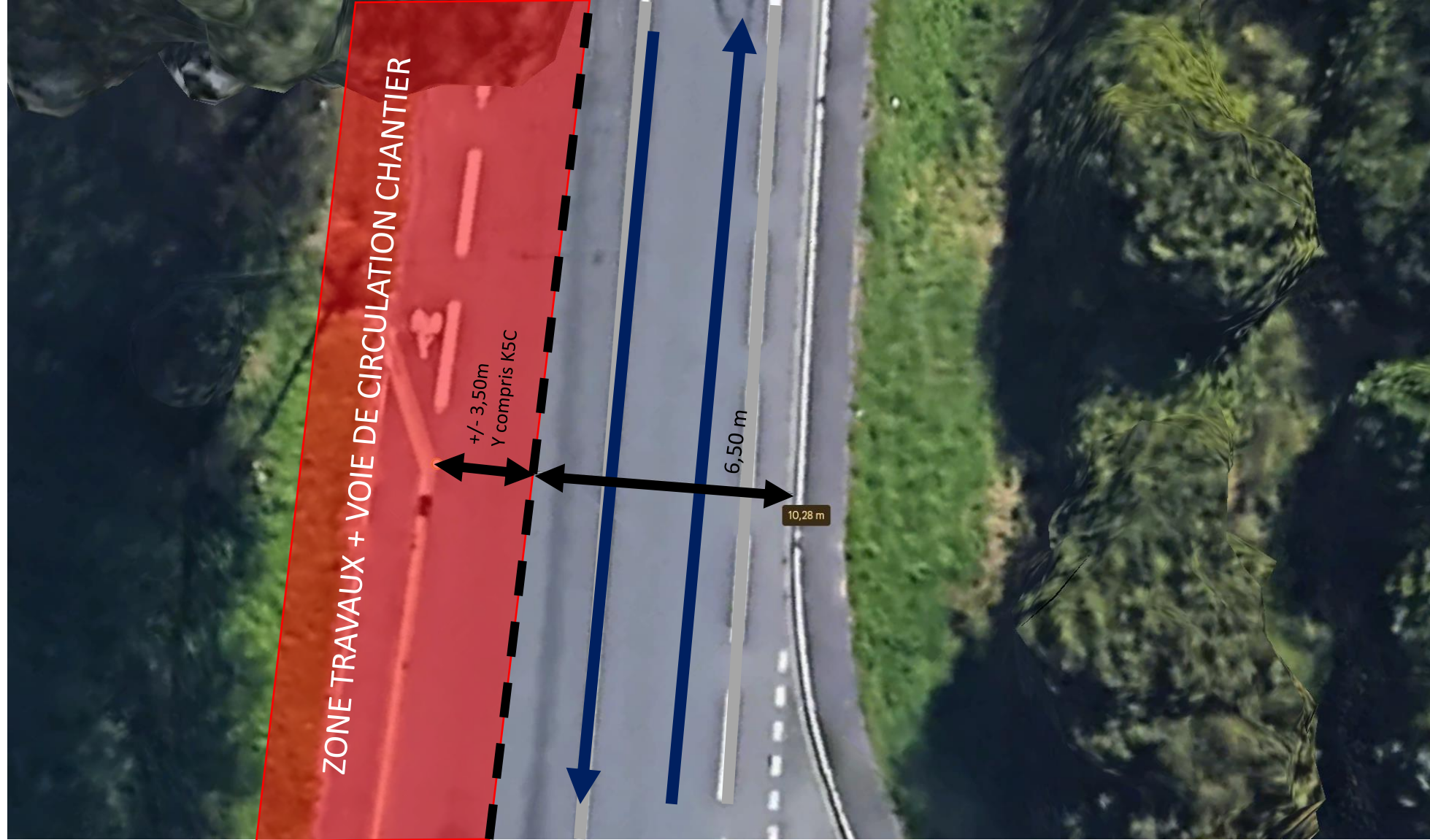


Sainghin en Mélandois – Rue de Lille



Principe de signalisation Phase 1.1
Prévoir effacement du marquage



Phase 1.2

Durée 2,5 semaines +
Vérification giration



Phase 2.1

Durée 1,5 semaines + durée démolition ouvrage d'art (à définir suite aux sondages du service MEL OA)



Alternat uniquement pour les travaux sur ouvrage d'art

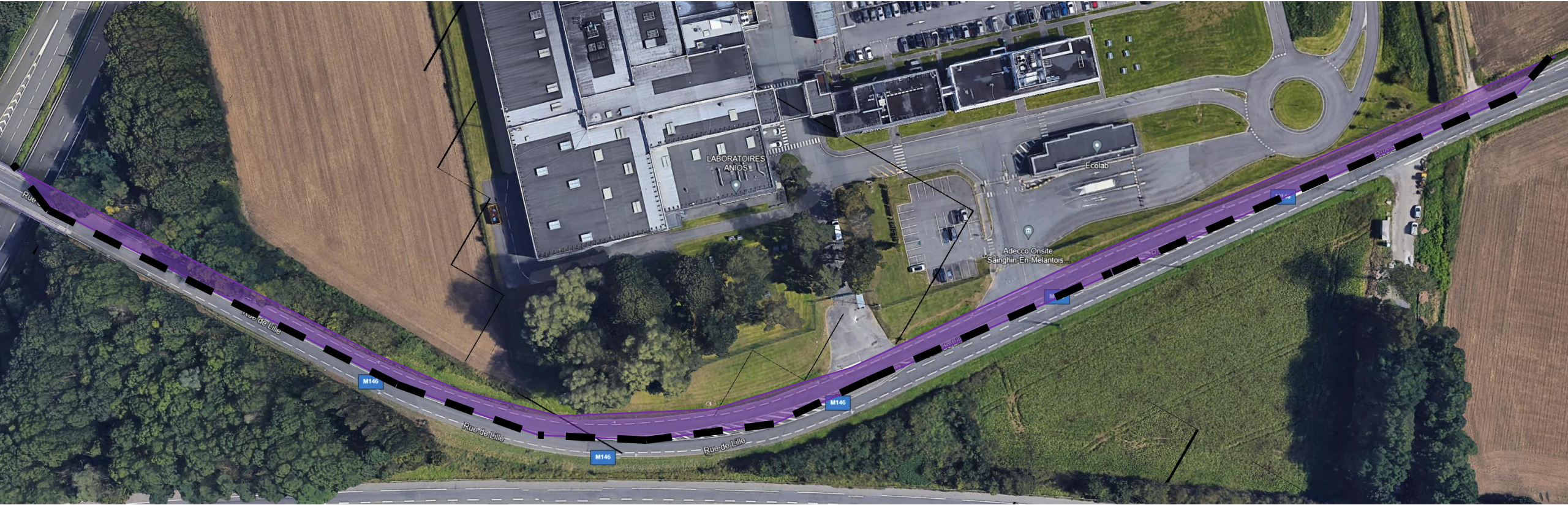
Phase 2.2

Durée 1,5 semaines + durée démolition ouvrage d'art (à définir suite aux sondages du service MEL OA)



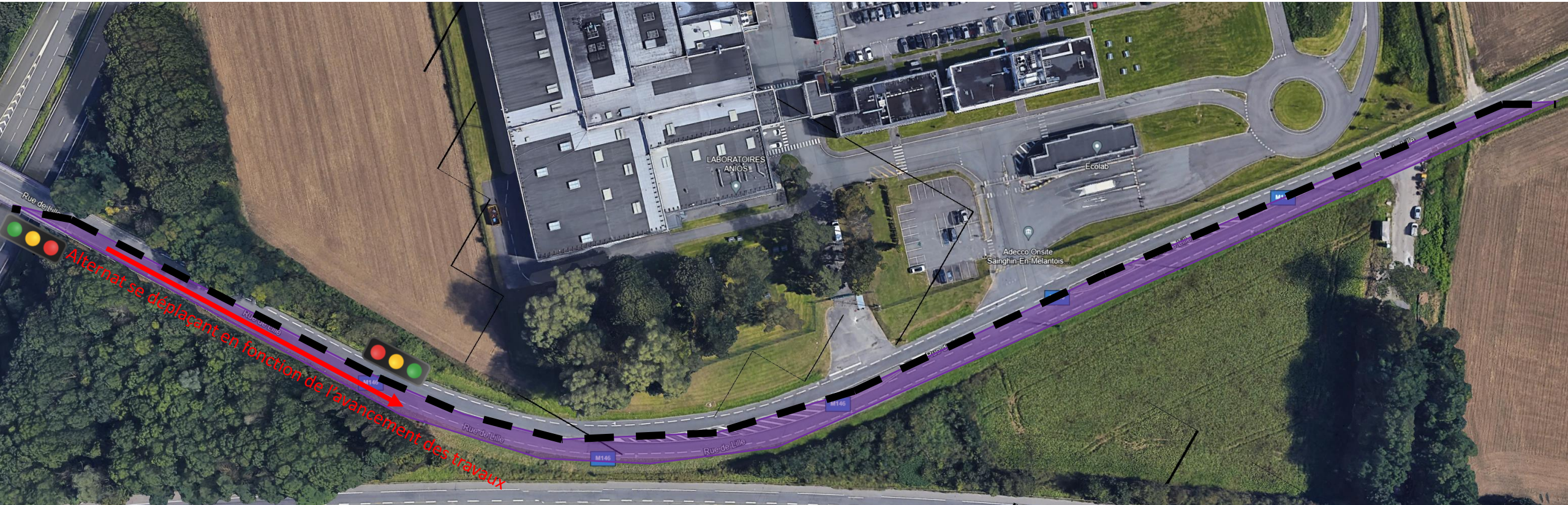
Phase 3.1

Durée 2 semaines



Phase 3.2

Durée 2 semaines



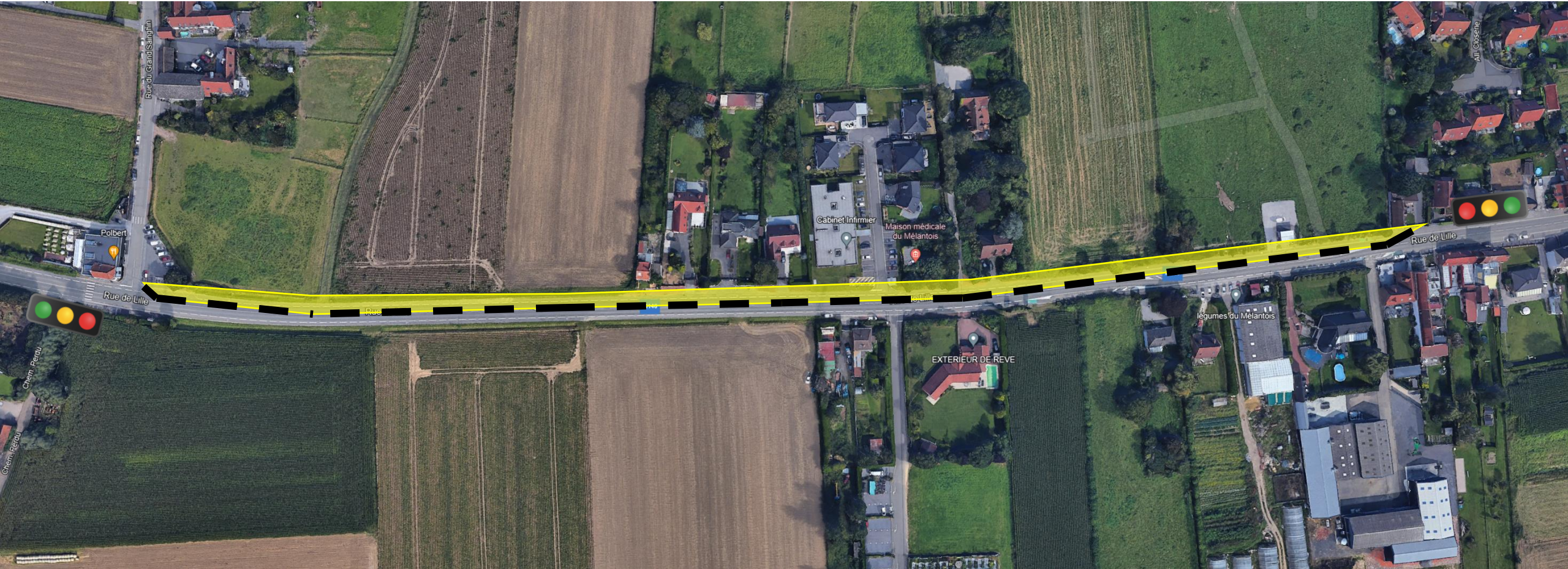
Phase 4.1

Durée 2 semaines



Phase 5.1

Durée 3 semaines (alternat à confirmer selon largeurs de chaussée)



Phase 5.2

Durée 2 semaines

