

# Connectez-vous



## Site internet

Régulièrement mis à jour, retrouvez toutes les informations dont vous avez besoin.



## Flash Info Lettre

Abonnez-vous au « Flash Info Lettre » via le site internet de la mairie.



Les parutions couvrent la période de septembre à juin inclus.



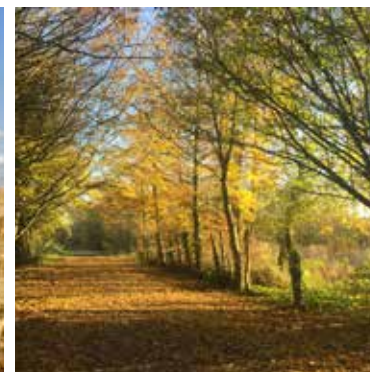
## Ma Mairie en Poche

Pour recevoir les actualités ponctuelles de la commune. Connectez-vous à "Ma Mairie en Poche" (MMEP) via google play ou apps.apple. Une fois l'application téléchargée, il vous suffira juste de sélectionner « Sainghin-en-Mélantois »



# Suivez le guide

SAINGHIN EN MÉLANTOIS



GUIDE PRATIQUE - 2024

Chères Sainghinoises, chers Sainghinois,

La dernière édition de notre guide pratique remontait à 2013 !

Depuis notre village a évolué, tant en termes de structures que par son évolution démographique, avec notamment un nouveau quartier qui se remplit peu à peu. Aussi, il apparaissait opportun de vous répertorier les différents services et équipements communaux mis à votre disposition.

Mais également pour votre quotidien, la liste de nos commerçants, artisans, et nos nombreux professionnels de la santé. Avec en complément quelques renseignements pratiques sans occulter la qualité de notre environnement et la richesse de notre patrimoine historique.

Telle est la vocation de ce présent guide pour votre bien être à Sainghin.

Xavier WYTS

Adjoint à la communication



Directeur de publication : Jacques Ducrocq  
Rédaction : Service Communication  
Conception graphique : Caroline Popelier

Imprimé par Nord'Imprim à Steenvoorde sur du papier FSC® issu de forêts gérées durablement et de sources contrôlées



# Edito



Commune de la Métropole Européenne de Lille, d'une superficie de 10,48 km<sup>2</sup>, avec 2830 habitants, Sainghin-en-Mélantois, niché dans un environnement naturel exceptionnel, se veut animé et dynamique, avec un tissu associatif très

développé et particulièrement investi sur notre territoire. Commune à taille humaine, elle dispose de professionnels de santé, de commerces variés et de deux zones d'activités Haute-Borne et CRT4 (PAM). Le bien vivre à Sainghin se caractérise par plusieurs actions :

- Le développement durable (zéro déchets, compostage, déchetterie verte,...), le repair-café (communes de Sainghin-Anstaing-Chérenge) afin de réparer et donner une seconde vie à tout objet ou appareils.
- Une vie culturelle riche et intense toute l'année (week-end festival « Mille Notes » en décembre, spectacle pour enfants en janvier, théâtre pour adultes en mars, entre autres).

- Une animation permanente pour nos jeunes (mercredi anim, centre aéré...), mais également pour nos aînés (voyage, repas, goûter, cinéma,...)

La relève civique est également présente avec le Conseil Municipal des jeunes (élections tous les 3 ans), dont les objectifs sont de proposer, de porter des projets, de participer activement aux diverses cérémonies et actions sur la commune.

Le Maire

Jacques DUCROCQ

## Quelques chiffres pratiques

### Division administrative

Région ..... Hauts de France  
Département ..... Nord  
Communauté d'agglomération ..... Métropole Européenne de Lille

### Quelques chiffres

Code INSEE ..... 59523  
Code Postal ..... 59262  
Superficie ..... 10,48 Km<sup>2</sup>  
Altitude ..... 52 m maximum  
Longitude ..... 3,17  
Latitude ..... 50,58

### Evolution démographique

Années	1982	1990	1999	2009	2014	2020
Population	2396	2562	2544	2464	2541	2840





# Histoire et origine du village



## Les origines du village

L'origine de Sainghin-en-Mélantois est très ancienne. La première mention du nom de Saint-Ghin est relevée dans un document daté du 5 août 977, par lequel le roi Lothaire confirme l'immunité judiciaire au domaine de l'abbaye de Saint-Quentin-en-l'Isle (Aisne) sis à Saint-Ghin. L'emplacement de ce domaine existe encore sous la forme de la Grande ferme du « Grand Sainghin » récemment restaurée et aménagée en haras (« Haras de Barry »), salle de réunions, appartements, logement des propriétaires. Le village possédait aussi une seigneurie laïque. Le premier seigneur connu est Rogier de Sengin. Sa demeure féodale se trouvait au centre du bois.



Tableau représentant Sainghin-en-Mélantois au XV<sup>ème</sup> siècle tiré des «Albums de Croÿ»

## Le musée lapidaire « Gabriel Mouvaux »

Grace à la municipalité et avec la participation de la Société historique, la sacristie nord de l'église est devenue le musée lapidaire « Gabriel Mouvaux », créateur de la Société Historique.

Des objets profanes et sacrés s'y côtoient : du matériel gallo-romain trouvé lors des fouilles

autorisées avant les travaux de reconstruction de l'église après son incendie en 1971, ou en différents sites du village, 3 statues en bois polychrome, constituant les éléments d'une poutre de gloire qui marquait l'entrée du chœur, des pierres tombales et des dalles mortuaires commémoratives, les blasons des évêques de Tournai etc ... On y découvre également des maquettes des églises de XI<sup>ème</sup> et actuelle, l'ancien château, le presbytère ainsi que la reconstitution d'un hypocauste.



## L'église

Le joyau architectural du village est sans conteste l'église Saint Nicolas, sans doute lieu originel de l'habitat du village. A cet emplacement se trouvait un édifice gallo-romain, remplacé par une église au XI<sup>ème</sup> siècle. La tour de l'église actuelle a été édiflée au début du règne de François 1<sup>er</sup>, de 1517 à 1527 ainsi que la nef. Haute de 32 m, elle est surmontée d'une flèche de 12 m. Les coqs qui se sont succédés tout là-haut sont les témoins de bien des aventures. Ils attendent votre visite au musée lapidaire. Plusieurs fois restaurée et agrandie au cours des siècles, avec les mêmes matériaux (grès pour les soubassements et pierres de Lezennes),



l'église a gardé une belle homogénéité qui lui donne l'aspect d'une construction d'une seule et même époque et pourtant les différentes dates que l'on trouve en son

contour témoignent de multiples interventions et agrandissements. Le cordon sculpté de la tour est remarquable, reprenant quelques-uns des thèmes symboliques de l'époque médiévale, eux-mêmes hérités de la tradition romane.

Le 26 mai 1971, un incendie la ravage détruisant à jamais de précieuses œuvres d'art. Restaurée, elle fut rendue au culte 2 ans plus tard. Elle a bénéficié depuis d'un ravalement, d'une consolidation des murailles. Un éclairage extérieur met en valeur la beauté de ce bâtiment.

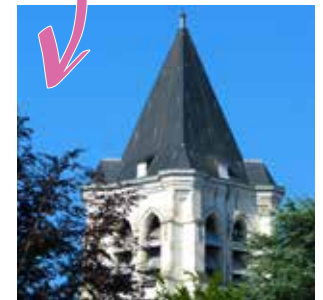
Monique LADEN



# Lieu de culte

L'église Saint Nicolas à Sainghin-en-Mélantois fait partie de la paroisse de l'Emmanuel (Anstaing, Baisieux, Bouvines, Chéreng, Gruson, Sainghin-en-Mélantois, Tressin, Willems)

Siège :  
26, rue Clotaire Duquennoy 59152 CHERENG  
Tél : 03 20 79 07 52  
Messe à Sainghin le samedi à 18h00





# La mairie et ses infos



## Mairie

433, rue du Maréchal Leclerc  
59262 Sainghin-en-Mélantois  
mairie@sainghin-en-melantois.fr  
www.sainghin-en-melantois.fr  
Tél : 03 20 61 90 30



## Horaires :

**Lundi, mardi, jeudi,  
mercredi, jeudi :**  
▶ 08h30 - 12h30 et  
13h30 - 17h00  
**Vendredi :**  
▶ 08h30 - 12h00  
**fermé au public  
l'après-midi**  
**Samedi :**  
▶ 08h30 - 12h00



# Equipements communaux pour loisirs et sports



## Salle des fêtes

6, rue du stade  
Informations sur le site de  
la commune



## Complexe sportif

Aménagé en bordure du  
Bois de la Noyelle et à  
proximité immédiate du  
groupe scolaire Antoine  
de Saint-Exupéry, le Com-  
plexe Sportif est d'une sur-

face de 2 500 m<sup>2</sup>.  
L'équipement regroupe  
une salle Multisport de  
1.000 m<sup>2</sup> permettant la  
pratique du Basket, du  
Futsal, du Handball ou  
encore du Badminton.



Il regroupe aussi des  
salles annexes : un dojo,  
une salle de danse, une  
salle polyvalente dédiée  
aux associations.  
Cet équipement est à  
destination directe des  
associations de la com-  
mune mais aussi des  
écoles sainghinoises et  
parfois même des com-  
munes environnantes.

## Maison des Associations

Superficie de 77 m<sup>2</sup>.  
Située au 210, rue du  
Maréchal Leclerc



## Presbytère

Superficie de 24 m<sup>2</sup>.  
Situé au niveau du par-  
king de la mairie

## Aires de jeux

Avenue du bois, Jardin  
de maraude (chemin des  
écoliers), City stade



## Aires sportives

Angle chemin du Marais  
et rue Pasteur



Jean-Pierre GORRILLOT



# Les Services SOCIAUX



## Le CCAS à Sainghin en Mélançois

Le CCAS est présidé de plein droit par le maire de la commune.

Son conseil d'administration est constitué paritairement d'élus locaux désignés par le conseil municipal et de personnes qualifiées dans le secteur de l'action sociale, nommées par le maire. On compte parmi celles-ci un représentant des associations familiales, un représentant des associations de personnes handicapées, un représentant des associations de retraités et de personnes âgées, et un représentant des associations œuvrant dans le domaine de la lutte contre l'exclusion.

### Quel est son rôle au sein de la commune ?

Le rôle du CCAS est de venir en aide aux personnes en difficulté.

Sur la commune de Sainghin en Mélançois elle vient en aide (sous conditions de ressources) aux personnes et aux familles en difficulté financière :

- Distribution de bons alimentaires
- Aide aux frais de cantine
- Aide au frais de participation aux classes de découverte
- Aide au frais d'obsèques
- Aide au frais du permis de conduire
- Subvention aux associations caritatives de la commune (Secours Populaire, Secours Catholique) mais aussi aux « Restos du Cœur ».

Le CCAS lutte contre l'isolement des Séniors :

- Constitution du registre des personnes vulnérables.

Si vous rencontrez des difficultés, merci de contacter la mairie afin de prendre rendez-vous.

## Aide à Domicile en Milieu Rural (ADMR)

C'est un service social classifié Service d'aide et d'accompagnement à domicile (S.A.A.D.).

465, rue du Maréchal Léclerc - Tél : 03 20 84 29 62

## Repas à domicile

La mairie propose un service de portage de repas à domicile pour les personnes âgées de plus de 60 ans et / ou handicapées résidant sur la commune. Les repas sont composés d'une entrée, un plat du jour, un fromage, un dessert. Les repas sont livrés entre 9h et 10h30. Renseignements en mairie.



## Permanence écrivain public

Florence MOUVAUX, écrivain public, est à votre disposition pour vous aider à effectuer vos démarches administratives un mercredi matin par mois. Il est nécessaire de prendre rendez-vous par téléphone au 06.77.75.62.68 ou par courriel à l'adresse suivante : fmouvaux@gmail.com

## Domiciliation au CCAS

La domiciliation permet :

- La délivrance d'un titre national d'identité,
- L'inscription sur les listes électorales,
- Les demandes d'aide juridique
- L'ouverture de droits aux prestations sociales, légales, réglementaires, et conventionnelles

Les personnes concernées sont :

- Les personnes qui vivent de façon itinérante,
- Les personnes hébergées de façon temporaire par des tiers,
- Les personnes qui recourent à des centres d'hébergement d'urgence de façon inconstante,
- Les mineurs à partir de 16 ans pour ouvrir leurs droits à la sécurité sociale.

## Accompagnement demande de logement

Il est possible de faire votre demande de logement social en ligne sur le site du gouvernement <https://www.demande-logement-social.gouv.fr/>

Vous avez également la possibilité de retirer un cerfa en mairie. Le dépôt de dossier de logement social se fait à l'accueil de la mairie, munis des pièces justificatives originales

La validité de la demande est de 1 an.

Colette BERLAK - Laurence DERISQUEBOURG



# Services

## scolaires, périscolaires et extra-scolaires

### Ecole Publique Antoine de Saint Exupéry



Rue du stade  
Mail : ce.0592136b@ac-lille.fr  
Tél : 03 20 41 14 92  
Horaires :  
8h45-12h et 13h45-16h30

#### Garderie :

Avant la journée d'école, de 7h30 à 8h35 ou après celle-ci, de 16h30 à 18h30, il est possible d'inscrire votre enfant à l'accueil périscolaire. Le matin, les enfants sont accueillis tranquillement pour un début de

journée en douceur. Ils peuvent participer à des petits jeux de table. Le soir, après le temps du goûter, les enfants participent à des ateliers mis en place par les animateurs.

Le personnel est qualifié et offre un cadre adapté et sécurisé. Ceci n'est pas une étude dirigée, il n'y est donc pas possible d'y faire les "devoirs".

#### Etude dirigée:

A partir du CE1, les lundis et jeudis de 16h30 à 17h30

#### Etude anglais (cours d'apprentissage)

Proposée à partir du CE1

#### Restauration scolaire

La restauration se fait sur place, en lien avec un prestataire de service. Self service à partir du CP.

### Ecole Privée Saint-Joseph

2, chemin des écoliers  
Site internet : <https://ecolesaintjosephsainghin.wordpress.com/>  
Mail : [contact@ecole-saintjoseph.com](mailto:contact@ecole-saintjoseph.com)  
Tél : 03.20.41.12.97  
Tél : 03.20.41.12.97



#### Les horaires de l'école :

Matin : 8h55-12h  
Après-midi : 13h30-16h30  
Avec un accueil des élèves sur 4 jours : lundi-mardi-jeudi-vendredi

#### Des services :

##### Etude dirigée :

Du CP au CM2  
16h30-17h30

#### Garderie :

Matin : 7h45-8h45  
Soir : 16h30-18h15

La restauration se fait sur place, en lien avec la Société API et "Le resto des super Héros".

### Activités extra-scolaires municipales

#### Récréanim's

##### Où ?

Au centre de vie périscolaire situé rue du stade  
**Quand ?**

Tous les mercredis durant les périodes scolaires  
**Pour qui ?**

Tous les enfants sainghinois ou scolarisés à Sainghin en Mélantois de la TPS au CM2

Le service pédagogique accueille les enfants chaque mercredi durant les semaines d'école de 8h30 à 16h30.

Un service de garderie est proposé le matin à partir de 07h30 et le soir jusque 18h30

Un service de conduites des enfants à leurs activités associatives en club est également assuré. Pour ce faire, il est nécessaire de transmettre une décharge comprise dans le dossier d'inscription de l'enfant pour que celui-ci puisse participer à ces activités.

Le service de conduites se limite aux activités proposées au Complexe Sportif ou à la maison des associations. Les modalités d'inscription sont sur le site internet de la commune.

#### Pôle Ados

Le pôle ados est accessible à tous les jeunes Sainghinoises et Sainghinois mais aussi aux jeunes des communes environnantes à partir du CM2.

**Cantine :** La cantine est accessible aux ados.

Ces derniers seront accueillis dès 12h00 pour se rendre au réfectoire

Pour plus de renseignements ou inscriptions : site internet de la commune

	Horaires	Lieu
<b>mardi</b>	16h30-19h	Centre de Vie périscolaire
<b>mercredi</b>	16h30-18h30	Complexe sportif
<b>vendredi</b>	16h30-19h	Centre de Vie périscolaire
<b>samedi</b>	14h-19h	Centre de Vie périscolaire
<b>vacances</b>	13h30-19h	Centre de Vie périscolaire
<b>vacances</b>	Une veillée jusque 22 h par semaine	Centre de Vie périscolaire

#### Centre de loisirs

Le centre aéré accueille les enfants pendant toutes les vacances scolaires sauf celles de Noël et la dernière semaine d'août. Journée : 9h - 17h  
Accueil échelonné de 9h à 9h30  
Garderie : 8h - 9h et 17h - 18h30  
Renseignements sur le site internet de la commune. Voir QR code ci-contre



#### Assistantes maternelles

La liste des assistantes maternelle de notre commune est consultable sur notre site internet.

Voir QR code ci-contre



Virginie BOULANGE -  
Dorothée COMYN



# Secours et sécurité



## Emplacements des défibrillateurs



Ils sont situés :

- ▶ Sur le parvis de la mairie
- ▶ Pharmacie du tilleul (rue de Lille)
- ▶ Complexe sportif (rue du stade)
- ▶ Ateliers municipaux (avenue du bois)
- ▶ Ecole Saint Joseph (chemin des écoliers)

Toute personne, même non-médecin, est habilitée à utiliser un DAE (Défibrillateur Automatisé Externe).

d'un arrêt cardiaque, initie la «chaîne de survie» formée des 4 maillons qui procurent aux victimes les meilleures chances de survie.

Accompagné d'un massage cardiaque, le DAE contribue à augmenter significativement les chances de survie. Il est donc indispensable que toute personne, témoin



## DICRIM

Le DICRIM (Documentation d'Information Communale sur les Risques Majeurs) est un document d'information qui

permet à la population de prendre connaissance des risques majeurs auxquels elle peut être exposée. Il fut adopté par

le Conseil Municipal et a été mis sur le site internet de la commune.

## Sirène

La sirène sonne chaque premier mercredi du mois à 11h45, une minute et quarante et une secondes.

Si le cycle de 1 minute 41 secondes retentit 3 fois avec un intervalle de 5 secondes, il s'agit d'une alerte nationale.

Dans ce cas, les consignes sont :

- ▶ mettez-vous à l'abri ;
- ▶ coupez le chauffage, la climatisation et la ventilation et bouchez les portes, fenêtres et autres ouvertures afin de vous protéger contre toute pollution atmosphérique ;
- ▶ consultez les médias (réseaux sociaux, radio, télévision) pour connaître les consignes des autorités ;
- ▶ sur ordre des autorités, préparez-vous à évacuer les lieux.

La fin de l'alerte est annoncée à l'aide d'un signal continu de 30 secondes



## Gendarmerie

1159, rue Jean Baptiste Lebas  
59830 Cysoing  
Tél : 03 20 84 51 19

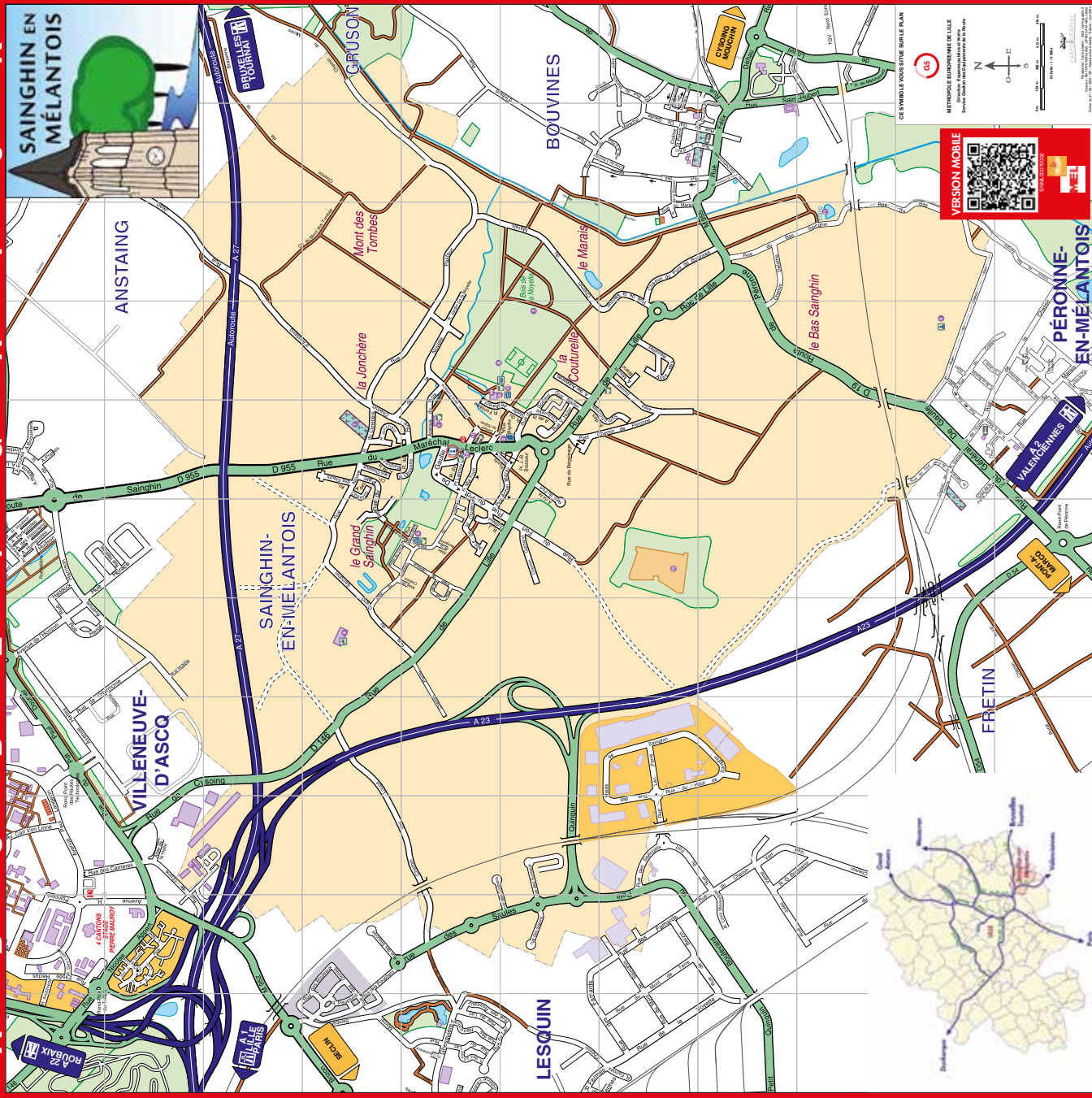
## Numéros d'urgence

- 112** Appel d'urgence dans l'ensemble de l'union européenne
- 15** SAMU
- 17** Police secours
- 18** Sapeurs pompiers
- 114** Numéro d'appel d'urgence français pour les sourds et malentendants, est un numéro unique, national, gratuit, accessible en permanence par visiophonie, tchat, SMS ou fax.
- 197** Alerte attentat - Alerte enlèvement
- 115** Samu social

**0 825 74 20 30** Pharmacie de garde  
**0 800 59 59 59** Centre antipoison

# SAINGHIN-EN-MÉLANTOIS

A B C D E F G H I J K  
1 2 3 4 5 6 7 8 9 10 11



**NOMI DES VOIES**

- A Abbaye (Allée de l').....F5
- Aestères (Allée des).....G4-H4-H6
- Aubryes (Allée des).....I8-I10
- B Bas Sainghin (Rue du).....G6
- Béguinage (Rue de).....F5
- Bergite (Allée de la).....G5-H5
- Bigotte (Rue).....J4-K3
- Bois (Avenue du).....G5-H5
- Brasserie (Chemin de la).....J4-K3
- C Champs (Allée des).....F4-G4
- Châtel (Allée du).....E4-F5
- Cimetière (Rue du).....G4
- Closerie (Allée de la).....G5
- Couturelle (Allée de).....G6
- D De Gaulle (Rue du Président).....F5-G5
- Delaître (Chemin).....I8
- Dussart (Rue Jean).....G7-H7
- Duhaillet (Rue Jean).....F6-F5
- E Ecoles (Rue des).....F5
- F Fens (Rue Leo).....G5
- F Fens (Rue Leo).....C7-D7
- Fleurs (Avenue des).....G4
- Foch (Rue du Maréchal).....H7
- Fontaine (Chemin de la).....G5-H5
- Fort (Rue du).....G6-G5
- G (Sainement) (Chemin).....F6
- G (Sainement) (Rue).....G6
- Grand-Sainghin (Rue du).....E5-F5
- Grand-Sainghin (Rue des).....E4-F4
- H Hauts de Sainghin (Rue des).....C7-D8
- Hugo (Rue Victor).....H5-I5
- J Jardins (Allée des).....E5-F5
- Jonchère (Rue de la).....H5-I5
- L Lectric (Rue Maréchal).....G4
- Lille (Rue de).....E4-F5/G6-H7/I8
- M (Chemin des).....C5-D6
- M (Chemin).....C5-D6
- Maude (Rue de la).....F4-F5
- Marque (Rue de la).....H7-I7
- Masy (Rue Armel).....F6-G6
- Martin (Rue du Docteur Guy).....G6-H6
- Martin (Chemin de).....A5-D5
- Mont des Tombes (Chemin du).....I4-J5

**EQUIPEMENTS PUBLICS**

- Ateliers Municipaux.....G6
- Bibliothèque - Maison des Associations.....G5
- Bois de la Noyelle.....H6-I6
- Camping (Rue).....H0
- Centre Equestre.....H4
- Cimetière.....G4
- Complexe Sportif.....H5-H6
- Ecole Saint Joseph.....F5
- Ecole Saint Nicolas.....G5
- Etang.....F7
- Fort de Sainghin.....H6
- Groupe scolaire A. de Saint-Exupéry.....H6
- Mairie.....G5
- Place de la République.....G2
- Stade (Rue des).....G2
- Symploignes (Allée des).....G7
- V Veiger (Allée du).....F4-F5

**LEGENDE**

- Bibliothèque / Maison des Associations
- Camping
- Cimetière
- Défrasseur extérieur
- Ecole, collège
- Eglise
- Mairie
- Places véhicules électriques
- Borne de recharge électrique
- Relais information service
- Salle de Sports / équipement sportif
- Sens unique
- Voie principale
- Voie communale
- Chemin agricole
- Chemin piétonnier

**VERSION MOBILE**

CE SYMBOLE VOUS PERMET D'ACCÉDER À LA VERSION MOBILE DE LA CARTE DE LA MÉTROPOLÉ EUROPÉENNE DE LILLE

RETOUR À LA VERSION IMPRIMÉE

ÉCHELLE : 1:10 000

PROJET : 2024

RETOUR À LA VERSION IMPRIMÉE

Reproduction interdite - Édition : Juin 2024



**MÉTROPOLÉ**  
EUROPÉENNE DE LILLE





# Cadre de vie

## Bois de la Noyelle

Voir plan : H6-I6



Situé entre le centre du village et les rives de la Marque, le bois de la Noyelle est le royaume des randonneurs. 30 hectares gérés par la Métropole Européenne de Lille. Le bois est constellé de chemins pour le bonheur des marcheurs et découvreurs de nature.

## Jardin de maraude

Voir plan : F4

Espace naturel de plus de 2 hectares, le jardin de Maraude est situé entre l'avenue du Parc et l'allée du Château. Il est traversé par le sentier de la Maraude. C'est un lieu

préservé, naturel, dédié au repos, à la promenade et au plaisir des yeux. Une grande partie est entretenue par des moutons du Boulonnais, le reste est accessible à la découverte de la flore et de la faune. Vous y trouverez de nombreuses espèces d'arbres, d'arbustes et surtout de fruitiers...



## Mont des Tombes

Voir plan : I4

Le tumulus dit Mont des Tombes a été inscrit à l'inventaire des Monuments historiques par un arrêté du 29 mai 1970. Il se situe dans les plaines au nord de la rue Pasteur. Il s'agit d'un mont de terre

qui n'a pas pu, à ce jour, être clairement identifié. Longtemps restée propriété privée, la famille Brocart a rétrocédé le Mont des Tombes à la commune en 2013.

## Jardins familiaux

Il existe 8 parcelles (entre 240 et 270 m<sup>2</sup>) situées rue du Fort ; Toutes les parcelles sont équipées d'un **récepteur d'eau de pluie**, d'un abri de jardin et sont mises à disposition des citoyens contre un loyer de 50 € l'année.

## Etang

Voir plan : I9

Sainghin en Mélançois a la chance de compter sur son territoire, en plus d'un bois et d'une rivière, un étang situé rue du bas Sainghin.

Cet espace fait le bonheur des pêcheurs et des promeneurs et est entretenu par la Métropole Européenne de Lille.



# Environnement et développement durable

## Benne déchets verts

Un service proposé tous les samedis d'avril à novembre (hors présence de la déchèterie mobile) sur le parking du cimetière. De 9h à 17h.



## Déchèterie mobile

La déchèterie mobile s'installe chaque 3<sup>ème</sup> samedi, de mars à octobre inclus, sur le parking du cimetière, de 8h à 12h.

## Les encombrants sur rendez-vous

Au **0 805 288 396 du lundi au vendredi de 8h à 17h** sans interruption

(service et appels gratuits), ou en ligne sur la plateforme : <http://www.encombrants-surrendez-vous.com/particulier>

## Jour de collecte

### Quand les déposer ?

Elles doivent être déposées sur le trottoir, en face de chez vous, **la veille au soir après 18h00**.

**Les jours de collectes** Ordures ménagères et déchets verts: les jeudis après-midi y compris les jours fériés

Déchets recyclables (cartons, papiers et bouteilles): les vendredis après-midi y compris les jours fériés

## Repair Café de la Marque

Chaque 3<sup>ème</sup> jeudi du mois sur l'une des communes Sainghin-en-Mélançois, Anstaing ou Chéreng. Tél : 07 66 260 270

## Borne voiture électrique

Il s'agit d'un service déployé par la Métropole Européenne de Lille. Borne située sur le parking de l'église.

Tous les modèles de véhicules électriques / hybrides rechargeables peuvent se connecter à la borne qui permet d'alimenter deux véhicules simultanément.

Toutes les modalités d'accès, tarifs et explications se trouvent sur [https://Métropole Européenne de Lille - Grands projets - Bornes de recharge électrique \(lille-metropole.fr\)](https://Métropole Européenne de Lille - Grands projets - Bornes de recharge électrique (lille-metropole.fr))



Jean-François OCHIN-  
Florence OSSELIN



# Les autres

## services publics et administratifs



### Noréade

PECQUENCOURT  
37, rue d'Estiennes d'Orves  
Tél : 03 27 99 80 00

### France Services

(Démarches et services de France Services)  
9 rue Jean Jaurès  
59113 SECLIN  
03 66 21 35 30  
<https://www.economie.gouv.fr/particuliers/france-services>  
[accueil-social@ville-seclin.fr](mailto:accueil-social@ville-seclin.fr)

- Agence nationale des titres sécurisés (ANTS)
- Allocations familiales
- Assurance Maladie
- Assurance retraite
- Chèque énergie
- Finances publiques
- France Rénov'
- France Travail
- La Poste
- Mutualité sociale agricole (MSA)
- Point-justice

### CAF

82, rue Brûle maison  
59000 Lille  
Tél : 3230

### CPAM

2, rue de Iéna  
59000 LILLE  
Tél : 3646

### Mission locale de l'emploi

80 Rue Yves Decugis  
59650 Villeneuve-d'Ascq  
Tél : 03 20 71 00 00

### Conciliateur de justice de Cysoing

Sur rendez-vous par téléphone au 03 20 79 44 70

### Impôts

5, rue Pierre Legrand  
59046 Lille Cedex  
Tél : 0809 401 401

### France travail (ex pôle emploi)

118 rue Trudaine  
59493 Villeneuve-d'Ascq  
Tél : 3949

### Mutuelle communale (Mandarine)

Sur rendez-vous  
Tél : 06 49 67 78 14



# Vos démarches

## d'état-civil



### Inscription sur la liste électorale

Les inscriptions se font en ligne sur [service-public.fr](http://service-public.fr) avec un justificatif de domicile et d'identité. L'inscription est automatique pour les jeunes de 18 ans. Toutefois en cas de déménagement dans une autre commune entre le recensement militaire et les 18 ans, une nouvelle demande doit être faite.

### Carte nationale d'identité (CNI) et passeports

Afin de vous faire délivrer une nouvelle carte d'identité ou un passeport, il est nécessaire de vous préinscrire sur le site ANTS et prendre rendez-vous dans une des communes équipées d'une station de recueil. Les plus proches sont : Cysoing, Camphin en Pévèle, Villeneuve d'Ascq, Fâches-Thumesnil.

### Mariage

Les futurs époux, préalablement à la célébration du mariage, doivent obligatoirement fournir à l'officier d'état civil un dossier de mariage constitué de divers documents (à télécharger sur le site de la commune ou disponible à l'accueil de la mairie).

Avant tout, il faudra fixer la date auprès du service Etat Civil de la mairie.

### Copie acte de naissance, mariage et décès

Mairie du lieu de l'évènement

### Pacte civil de solidarité (PACS)

L'enregistrement des PACS se fait en mairie ou auprès d'un notaire. Une déclaration conjointe et une convention doivent être complétées par les partenaires. La déclaration est à remplir en ligne ou à retirer en mairie



### Recensement militaire

Les jeunes de 16 ans doivent se faire recenser le mois de leur seizième anniversaire en mairie. Ils doivent se munir du livret de famille, de la carte d'identité et d'un justificatif de domicile.

### Légalisation de signature

En mairie. Venir avec carte d'identité et le document à légaliser non signé.

### Duplicata livret de famille

Mairie du domicile ou lieu du mariage



# Quelles autorisations pour quels travaux ?



Dans le cadre d'un permis de construire :

Le service urbanisme peut vous aider dans vos démarches, le jeudi sur RDV

Pour une construction neuve: vous avez l'obligation de recourir à un architecte si la surface de plancher dépasse 150 m<sup>2</sup>.

Pour une extension < 20m<sup>2</sup> il en est de même, si la surface de plancher ajoutée à celle de l'existant fait dépasser les 150 m<sup>2</sup>.

Attention! Il existe des cas particuliers où le recours à l'architecte est toujours obligatoire.

Emilie DE PUYDT



# Bonnes pratiques

## Lutte contre le bruit

Afin de vivre en toute quiétude avec son voisinage, éviter de faire du bruit (appareils électriques, tondeuses...) en dehors des horaires précisés ci-dessous :

- en semaine :  
de 8h30 à 12h et de 14h30 à 19h30
- le samedi :  
de 9h00 à 12h et de 15h à 19h
- les dimanches et jours fériés :  
de 10h à 12h

Les services techniques municipaux, pour des raisons de nécessité publique ne sont pas concernés par ces règles.

## Tapage nocturne

Le tapage nocturne est constaté lorsqu'un bruit répétitif, intensif, qui dure dans le temps, intervient entre 22h et 7h.

En cas d'événements exceptionnels (anniversaire, mariage...), prévenez vos voisins pour éviter tout litige !

## Brûlage des déchets

L'article 84 du règlement sanitaire prohibe très clairement ce genre de pratique.

Sachant que notre commune bénéficie par le biais de la Métropole Européenne de Lille d'un service de collecte et d'élimination des déchets, ainsi que d'une déchetterie pour le territoire Est, le brûlage des déchets ménagers et végétaux (branchages, etc...) est **strictement interdit**.

## Libérons les trottoirs

Voitures mal stationnées, poubelles laissées après le passage du camion benne empêchent les personnes à mobilité réduite, les enfants, les voitures d'enfants de circuler sans danger sur les trottoirs.

Ensemble, veillons à la sécurité de tous !!

## La propreté de la ville, c'est l'affaire de tout le monde !

N'oubliez jamais que vous êtes civilement responsable de votre trottoir; propreté, absence de débris dangereux pouvant obstruer le passage, déneigement. Il en est de même avec le fil d'eau devant chez vous que vous devez nettoyer régulièrement.

## Affichage

Il est rappelé aussi; qu'il est interdit d'utiliser le mobilier urbain (po-teaux de signalisation, barrières de protection, feux tricolores) à des fins de communication événementielle ou autres (disparition d'animaux). Toute transgression est passible d'une amende !

## Déjections canines

Pour que nos trottoirs ne deviennent pas des «crottoirs», chers amis propriétaires de chien, n'oubliez pas de ramasser leurs déjections à chaque promenade.

25 distributeurs de sacs plastiques sont disséminés dans la commune.



# Commerces

## et Services



### Commerces

**BANQUE  
CREDIT MUTUEL  
NORD EUROPE**  
32, rue du Moulin  
0 820 35 21 80

**BOUCHERIE  
CHARCUTERIE  
ARCHAS**  
302, rue Arnel Marsy  
03 20 61 43 13

**BOULANGERIE GHYS**  
2187A, rue de Lille  
03 20 41 01 30 03

**BOUTIQUE PRÊT A  
PORTER TREIZE 43**  
1343, rue de Lille  
03 20 34 85 63

**CARREFOUR  
EXPRESS**  
Avec Service Postal  
49, rue du M<sup>al</sup> Leclerc  
03 20 84 03 42

**CLIMAX - MAGASIN  
POUR LES MAGICIENS**  
379, rue du M<sup>al</sup> Leclerc  
03 20 46 55 98

**JARDINERIE  
LES SERRES DU  
MELANTOIS**  
2291, rue de Lille  
03 20 41 58 58

**LA LEGUMERIE  
DE SOPHIE**  
1287, rue de Lille  
03 20 64 56 63

**SALON DE COIFFURE  
IMAGINATIF**  
203, rue du M<sup>al</sup> Leclerc  
03 20 41 23 51

**SALON DE COIFFURE  
JP DELCROIX**  
1940, rue de Lille  
03 20 42 21 45

### Restaurants

**AU P'TIT SAINGHIN**  
253, rue du M<sup>al</sup> Leclerc  
03 20 79 52 39

**GIALLO**  
363, rue du M<sup>al</sup> Leclerc  
03 74 95 88 40

**LES SAVEURS D'HIER  
ET D'AUJOUR'HUI**  
329, rue du M<sup>al</sup> Leclerc  
03 20 41 38 77

**POLBERT**  
2622, rue de Lille  
09 52 87 05 07

**RESTAURANT  
LA NOYELLE**  
832, rue Pasteur  
07 69 90 53 18

**OZZO PIZZA**  
(à emporter)  
489, rue du M<sup>al</sup> Leclerc  
03 20 61 49 83

### Bar

**LE CROISE**  
2, rue du Moulin  
03 20 41 12 09

### Officine de santé

**PHARMACIE  
DU TILLEUL**  
1099, rue de Lille  
03 20 41 24 38

### Agences immobilières

**MATA IMMOBILIER**  
221, rue du M<sup>al</sup> Leclerc  
03 76 04 18 18

**RENOULT HABITAT**  
248, rue du M<sup>al</sup> Leclerc  
03 20 84 03 20

### Hébergement

**FERME DE LA  
NOYELLE**  
Gîte de France  
832, rue Pasteur  
06 74 85 61 79

**HARAS DE BARRY**  
Séminaire et  
appartements  
517 bis, rue du Grand  
Sainghin  
06 47 84 39 97

**FERME 1802**  
Appart Hôtel, séminaire  
145, rue de la Marque  
06 83 70 88 36

**CAMPING DU  
GRAND SART**  
279, chemin du Grand Sart  
06 80 30 06 89

### Producteurs locaux

**EARL GHILLAIN**  
Fruits et Légumes  
2163, rue de Lille

**FERME DES  
FRERES COTES**  
517, rue du Grand  
Sainghin  
06 66 72 28 55  
Présent chaque mercredi  
de mai à novembre dans  
la pâture de la ferme du  
Tilleul de 17h30 à 19h30

**SCEA MAZINGARBE**  
Rue du M<sup>al</sup> Foch  
Chips MAZINGARBE.  
Produits disponibles  
dans tous les  
commerces de Sainghin



# Artisans



## Cabinet architecture

**ARCHITECTURE  
ON DEMAND**  
1883, rue de Lille  
09 70 72 34 46

## Cabinet comptable

**CABINET BERNARD  
TIMMERMAN**  
194, rue du M<sup>al</sup> Leclerc  
03 20 05 67 89

## Casse automobile

**P2AR**  
1380, rue du M<sup>al</sup> Leclerc  
03 20 41 19 90

## Décoration d'intérieur

**LAURENT Claire**  
06 69 95 15 30

## Ebéniste

**J. SCARITO**  
481, rue du M<sup>al</sup> Leclerc  
06 80 87 90 60

## Electricien

**MD ELEC**  
1712, rue de Lille  
06 98 88 36 04

## Entreprise d'étanchéité

**HUMIDITI**  
1287, rue de Lille  
09 50 97 57 77

## Location machines agricoles

**STAM**  
335, Chemin du Pont de  
Bouvines  
03 20 41 32 96

## Lutte contre les nuisibles

**STAEI**  
129, rue du Grand  
Sainghin  
03 20 84 24 25

## Mécanique carrosserie

**VANHEEGHE  
AUTOMOBILES**  
590, rue du M<sup>al</sup> Leclerc  
03 20 84 07 44

## Menuisier

**LA FRANCAISE DES  
FENÊTRES**  
56, rue Armel Marsy  
03 20 41 31 43

**FDT FENÊTRE DE TOIT**  
53, allée de l'Abbaye  
06 88 18 51 80

## Paysagistes

**ARBOR PAYSAGE**  
2693 G, rue de Lille  
03 27 36 93 29

**ATP PARCS ET  
JARDINS**  
185, rue du Grand Sart  
06 31 03 27 40

**HDF PAYSAGE**  
Chemin du Grand Sart  
06 02 17 33 09

**HÊTRE AU JARDIN**  
890, rue du M<sup>al</sup> Leclerc  
06 83 39 14 19

**MON NOUVEAU  
JARDIN**  
222, rue du Grand  
Sainghin  
06 63 98 75 96

**VERT AZUR**  
230, petit chemin de  
Péronne  
03 20 23 68 68

## Peintre en bâtiment

**BODUMONT MARC**  
48, rue du M<sup>al</sup> Leclerc  
03 20 58 24 27

## Plombier - chauffagiste

**TOURBEZ**  
2033, rue de Lille  
03 20 41 38 51

## Prestataire réaménagement cuisine

**CONSEIL DENIS  
HABITAT**  
97, rue Armel Marsy  
03 20 41 28 24

## Toiletteuse à domicile

**KELLMORDANT**  
07 64 41 97 01



# Professions médicales



## **DENTISTE**

**ROSSEL Yann**  
2282 F, rue de Lille  
03 20 41 30 78

## **HYPNOTHERAPEUTE**

**COSTA Marine**  
1489 A, rue de Lille  
06 70 07 30 83

## **INFIRMIERE**

**DESCAMPS Anne**  
2282F, rue de Lille  
07 86 92 31 41

## **HERAULT-DUQUENNE Sabine**

1489 A, rue de Lille  
06 60 04 44 19

**MAMEAUX Frédérique**  
1489 A, rue de Lille  
06 40 17 56 98

## **KINESITHERAPEUTE**

**LELEU Christophe**  
323, rue du Président de  
Gaulle  
03 20 41 31 89

**LEDEZ Cédric**  
2282 F, rue de Lille  
06 46 23 53 68

**VANDAELE Arthur**  
2282 F, rue de Lille  
07 70 43 85 84

**WESTEEL Adrien**  
2282F, rue de Lille  
06 22 01 61 75

## **MASSOTHERAPEUTE (Shiatsu)**

**ZHANG Qi**  
542, rue du M<sup>al</sup> Leclerc  
06 81 78 00 08

## **MEDECIN GENERALISTE**

**LEROY Pascal**  
32, rue du Moulin  
03 20 41 32 32

**LESCORNEZ  
CALLEBOUT Julie**  
1489 A, rue de Lille  
03 20 84 10 63

**DEGLAIRE Léonie**  
1489 A, rue de Lille  
03 20 84 10 63

**DONGER Florie**  
1489 A, rue de Lille  
03 20 84 10 63

**LESCROART Benjamin**  
1489 A, rue de Lille  
03 20 84 10 63

**MERIAUX Sylvère**  
32, rue du Moulin  
03 20 41 27 27

**SIMON Alice**  
1489 A, rue de Lille  
03 20 84 10 63

## **NEUROPSYCHOLOGUE - PSYCHOPEDAGOGUE**

**EVERAERE Caroline**  
700, rue de Lille  
06 73 42 77 95

## **ORTHOPHONITSE**

**BERTIN Orane**  
700, rue de Lille  
07 70 35 10 34

**CARETTE Amandine**  
2282F, rue de Lille  
03 20 84 31 07

**EVERAERE Amandine**  
700, rue de Lille  
06 62 92 82 30

**FREMAUX Constance**  
2282 F, rue de Lille  
03 20 84 31 07

**VILETTE Caroline**  
2282 F, rue de Lille  
03 20 84 31 07

**OSTEOPATHE  
BRIOIS Hélène**  
2282 F, rue de Lille  
03 20 59 03 71

**GAUDUIN Céline**  
700, rue de Lille  
06 37 37 10 92

**MOREAU Philippe**  
2282 F, rue de Lille  
03 20 59 03 71

**TERRAS Romain**  
2282 F, rue de Lille  
03 20 59 03 71

## **PEDICURE - PODOLOGUE**

**GUILLON Marie**  
2282 F, rue de Lille  
07 66 12 42 92

**LETAILLIEUR Marie**  
2282 F, rue de Lille  
07 66 12 42 92

## **PSYCHIATRE - PSYCHOTHERAPEUTE ENFANCE**

**DUCOIN Adélaïde**  
1489 A, rue de Lille  
06 95 83 12 09

**PSYCHANALISTE  
DURIEZ Marie-Amélie**  
542, rue du M<sup>al</sup> Leclerc  
06 17 82 32 22

**PSYCHOLOGUE -  
KINESIOLOGUE  
FONTAINE Amandine**  
1489 A, rue de Lille  
06 24 75 40 66

**PSYCHOLOGUE -  
PSYCHOTHERAPEUTE  
DA SILVA Stéphanie**  
584, rue Pasteur  
07 66 78 65 77

## **PSYCHOLOGUE CLINICIENNE - PSYCHOTHERAPEUTE**

**HAUTECOEUR Manon**  
700, rue de Lille  
06 74 73 68 70

**HECTOR CREPIN  
Céline**  
700, rue de Lille  
06 31 89 30 28

**RHUMATOLOGUE  
ELOY Capucine**  
2282 F, rue de Lille  
03 20 59 18 60

**ROQUETTE Diane**  
2282 F, rue de Lille  
03 20 59 18 60

**SOPHROLOGUE  
TIZON Aurore**  
137, rue de la Noyelle  
06 14 81 33 06